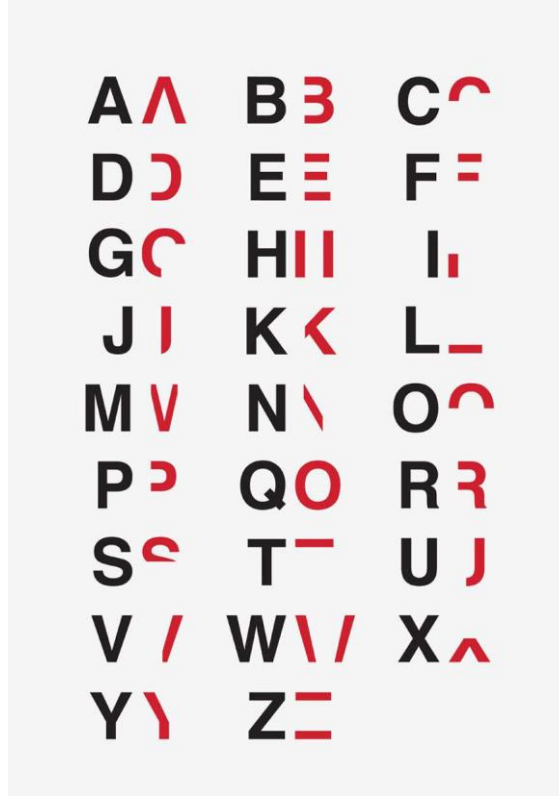


## Öğrencinizin Özel Öğrenme Güçlüğü yaşadığını mı düşünüyorsunuz.

- Belirtilerin sürekliliği, sıklığına ve belirti miktarını gözlemleyiniz.
- Aileyle iletişime geçin.
- Aileyi uygun sağlık kuruluşuna yönlendirin.
- Uygun sağlık kurulu raporu ve eğitsel değerlendirme istek formuyla Rehberlik ve Araştırma Merkezine yönlendirilmesinin yapılmasını sağlayın.
- Rehberlik ve Araştırma Merkezinin resmi tedbir kararından sonra öğrenci için bireyselleştirilmiş Eğitim Programı (BEP) hazırlayın ve destek eğitim odasından faydalanmasını sağlayın.
- Hazırlan BEP çocuğa göre düzenlenmeli ,öğrenmeyi öğretmelidir.

## Disleksi Alfabetesi



## Simav Rehberlik ve Araştırma Merkezi

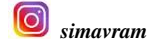
Özel Öğrenme Güçlüğü



### Simav Rehberlik ve Araştırma Merkezi

Fatih Mahallesi Turgut Reis  
Caddesi No:4 43500 Simav /  
Kütahya

Tel: 0 (274) 513 51 55  
E-posta:simavrehberlik@gmail.com  
www.simavram.meb.k12.tr



EKİM/2022

## Özel Öğrenme Güçlüğü

Bir çocuğun zekası normal veya normalin üstünde ve iyi eğitim alıyor olmasına rağmen okuma yazma veya matematik becerilerinde yaşlarına ve zekasına oranla düşük başarı göstermesidir.Bu nedenle zeka geriliği değildir.

Biyolojik bir problem tespit edilememekle beraber beynin bazı fonksiyonlarındaki aksamasından kaynaklandığı düşünülmektedir.Özel Öğrenmenin Bilinen 3 türü vardır.

Disleksi:Okuma Bozukluğu

Disgrafi:Yazma Bozukluğu

Diskalkuli:Matematik Öğrenmede Bozukluk

Bir hastalık değildir.Özel ve farklı değerlendirilmesi gerekir.

Öncelik tedavisi değil eğitimi söz konusudur.Özel öğrenme güçlüğü bir zeka sorunu,bir hastalık değil “**Farklılık**”tır. Öğrenmeyi öğretmek gibi eğitsel yolla eğitimsel başarıları artırılır.

## Belirtileri

- Okuma ve yazmada yavaşlık.
- Okuma ve yazmayı zor öğrenme.
- Zamanı ve yönü karıştırma. (Dün-Bugün)
- Bazı heceleri ters okuma. (ev-ve, çok-koç)
- Dikkat ve odaklanma sorunu yaşama.
- Rakamları karıştırma.(6-9)
- Sayıları ters okuma. (21-12)
- Rakamları ters yazma.
- Ayları,günleri, alfabenin harflerini doğru sırayla öğrenememe,saat ve çarpım tablosunu kavrayamama.
- Yazarken noktalama işaretlerini kullanamama
- Okunaksız yazma.
- Çabuk yorulma.
- Okurken satır atlama.
- Arkadaşlarıyla ilişki kurmakta ve yürütmekte zorluk yaşama.



## Öneriler

- Öncelikle tanı koymak için sürekliliği , sıklığı ve belirtilerin miktarı önemlidir.
- Olumsuz etiketlerden kaçınılmalıdır.
- Öğretmen-Aile işbirliği sağlanmalıdır.
- Çocuğa uygun eğitim planı hazırlanmalıdır.
- Öğretmen çocukla ve aileyle birlikte çalışıp, öğrenme kolaylıklarını çocuğa göre düzenlemelidir.
- Psikolojik destekle güçlendirilmeli, özgüveni geliştirilmeli,başarabileceği kadar görev ve sorumluklar verilmeli, yönergeler basit ve net olmalıdır.
- Çocuk ve ergen psikiyatrisine yönlendirilmeli.
- Uygun sağlık raporu alınarak resmi tedbir için öğrenci Rehberlik ve Araştırma Merkezine yönlendirilmelidir.
- Destek eğitim odasından faydalanmalıdır. **Destek eğitim odasından faydalanması için Uygun sağlık raporu ve Rehberlik ve Araştırma Merkezinden resmi tedbir kararı gerekmektedir.**
- Henüz Rehberlik ve Araştırma Merkezleri uygun sağlık raporu olmadan Özel Öğrenme Güçlüğü teşhisi koyamamaktadır.