

## Serabral Palsy Tanısı Konulduğund Ne Yapmalıyız?

Serebral palsy kesin tedavisi olan bir hastalık değildir. Ancak, ne kadar erken teşhis edilirse, çocuğun gelişiminde o kadar olumlu katkılar sağlanabilir. Çocuk beynindeki sağlam bölgeleri kullanmayı öğrenerek, bağımsız bir yaşam sürebilir. Sürekli yeni tedaviler aramak yerine, çocuğunuzun mevcut kapasitesini geliştirmesine yardımcı olun ve bağımsız yaşam becerileri öğrenmesini sağlayın.

### Nelere dikkat edelim?

Mümkün olduğunca normal şekilde hareketi teşvik etmeliyiz.

Vücudun her iki tarafını eşit bir şekilde kullanmalıyız.

Günlük yaşam ile ilgili aktiviteler yaparak çocuğun öğrenmesini teşvik etmeliyiz.

Deformiteleri önlemek amacıyla çocuğu farklı şekilde (düz uzanma, oturma, diz çökme, ayakta durma) konumlandırmalıyız

## Serabral Palside Aile Desteği

- ◆ Aşırı koruyucu olmayınca li çocuk birçok işi kendisi yapabilir. Çocuğun yapabildiği işler değerlendirilmeli ve gerekmedikçe yardım edilmemelidir.
- ◆ Çocuğun yapabileceği fonksiyonları yapmasına olanak sağlayın.
- ◆ Çocuğa daha iyi bir pozisyon için yardım edin.
- ◆ Çocuğa yeni bir beceri öğretirken sabırlı ve tutarlı olun
- ◆ Tekrar kadar çeşitlilik de önemlidir. Bu nedenle farklı aktiviteleri farklı ortamlarda deneyin.
- ◆ Çocuğu uygun bir spor dalına yönlendirin. Bu konuda Fizyoterapistinizden yardım alabilirsiniz.
- ◆ **ÇOCUĞA İHTİYACI KADAR YARDIM EDİN!**

### Simav Rehberlik ve Araştırma Merkezi

Telefon: 0 (274) 513 51 55

www.simavram.meb.k12.tr

E-posta: simavrehberlik@gmail.com

Fatih Mah. Turgut Reis

Cad. No:4 Simav /

Kütahya



# Simav Rehberlik ve Araştırma Merkezi

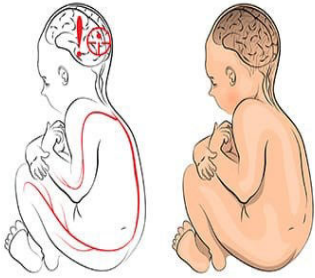
## Serabral Palsi



**NİSAN/2022**

## Serabral Palsi Nedir ?

Serebral palsy, genellikle bebek daha anne karnındayken ya da doğumdan sonraki kısa süre içinde meydana gelen beyin dokusundaki kalıcı hasar sonucunda ortaya çıkan ve hareket etme kabiliyetinde azalma ile seyreden bir hastalıktır. Beynin bir grup nörolojik bozukluklarını içeren geniş bir terimdir. Kaslar, beynin zarar gören kısmından yanlış talimatlar alır. Bu, kendilerini sert veya gevşek hissettirir. Bazen zarar; görme, işitme, iletişim ve öğrenme ile ilgili zorluklara sebep olabilen diğer beyin kısımlarını da etkiler. Serebral palsy çocuğu yaşam boyu etkilemektedir. Beyindeki zarar kötüleşmez, fakat çocuk büyüdükçe etkiler daha fark edilir hale gelir. Örneğin kemik ve eklemlerde şekil bozuklukları gelişebilir.



Serebral Palsi

## Serabral Palsy ile Birlikte Görülen Problemler

- ◆ Görme kayıpları
- ◆ İşitme kayıpları
- ◆ Yeme ve konuşma bozuklukları
- ◆ Büyüme problemleri
- ◆ Öğrenme güçlükleri
- ◆ Epilepsi
- ◆ Kişilik ve davranış problemleri



## Nöbet geçirmekte olan bir çocuğu;

- Ateş veya keskin cisimler gibi tehlikelerden uzaklaştırın.
- Sıkı giysilerini gevşetin.
- Tükürüğün ağızdan dışarı akabilmesi ve daha kolay nefes alabilmesi için yan tarafına döndürün
- Nöbet sırasında ağzına bir şey koymayın.
- Nöbet bittiği zaman sersem halde olacaktır, dinlenmesine izin verin.

